

BRUNNEN·ECK

GANZ OBEN IN MITTE

GRUNDRISS

PENTHOUSE RHEINSBERGER STRASSE

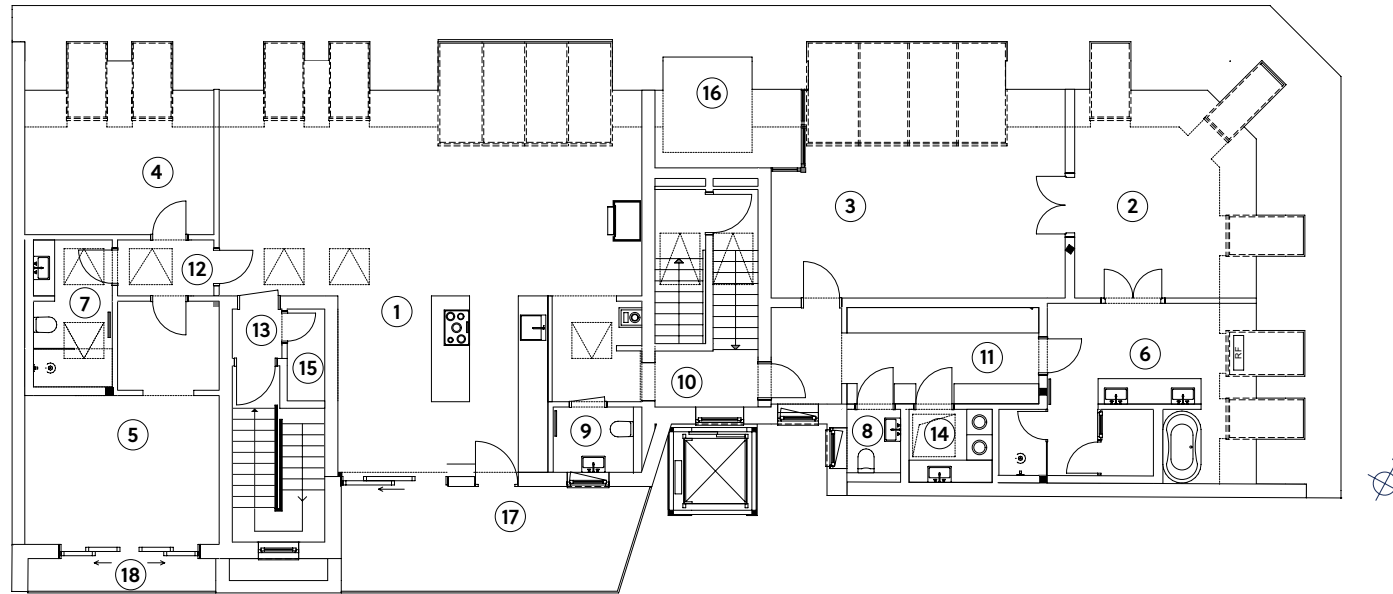
PENTHOUSE RHEINSBERGER STRASSE



1	Wohn- / Essbereich	71,76 m ²	6	Master Badezimmer	22,32 m ²	11	Ankleide	10,19 m ²	Außenflächen*			
2	Fitnesszimmer	34,65 m ²	7	Gäste Badezimmer	6,35 m ²	12	Flur	2,96 m ²		16	Loggia	7,52 m ²
3	Master Schlafzimmer	21,39 m ²	8	Master WC	2,14 m ²	13	Flur	1,33 m ²		17	Terrasse	17,24 m ²
4	Gästezimmer	16,20 m ²	9	Gäste WC	3,16 m ²	14	Hauswirtschaftsraum	3,35 m ²		18	Terrasse	3,54 m ²
5	Arbeitszimmer	20,99 m ²	10	Entree	9,40 m ²	15	Weinlager	1,87 m ²		*mit 50% in die Gesamtfläche eingerechnet.		

Grundriss mit Möblierung. Die Gesamtfläche des Penthouses beträgt 242,21 m².

PENTHOUSE RHEINSBERGER STRASSE



1	Wohn- / Essbereich	71,76 m ²	6	Master Badezimmer	22,32 m ²	11	Ankleide	10,19 m ²	Außenflächen*		
2	Fitnesszimmer	34,65 m ²	7	Gäste Badezimmer	6,35 m ²	12	Flur	2,96 m ²	16	Loggia	7,52 m ²
3	Master Schlafzimmer	21,39 m ²	8	Master WC	2,14 m ²	13	Flur	1,33 m ²	17	Terrasse	17,24 m ²
4	Gästezimmer	16,20 m ²	9	Gäste WC	3,16 m ²	14	Hauswirtschaftsraum	3,35 m ²	18	Terrasse	3,54 m ²
5	Arbeitszimmer	20,99 m ²	10	Entree	9,40 m ²	15	Weinlager	1,87 m ²			

*mit 50% in die Gesamtfläche eingerechnet.

Grundriss ohne Möblierung. Die Gesamtfläche des Penthouses beträgt 242,21 m².

Kontakt

Tiedemann Projekt GmbH
Ein Unternehmen der Tiedemann Gruppe

Große Hamburger Straße 32
10115 Berlin

Vertreten durch
Hendrik Tiedemann

+49 30 208480216
kontakt@tiedemann-gruppe.de
www.brunneneckberlin.de