

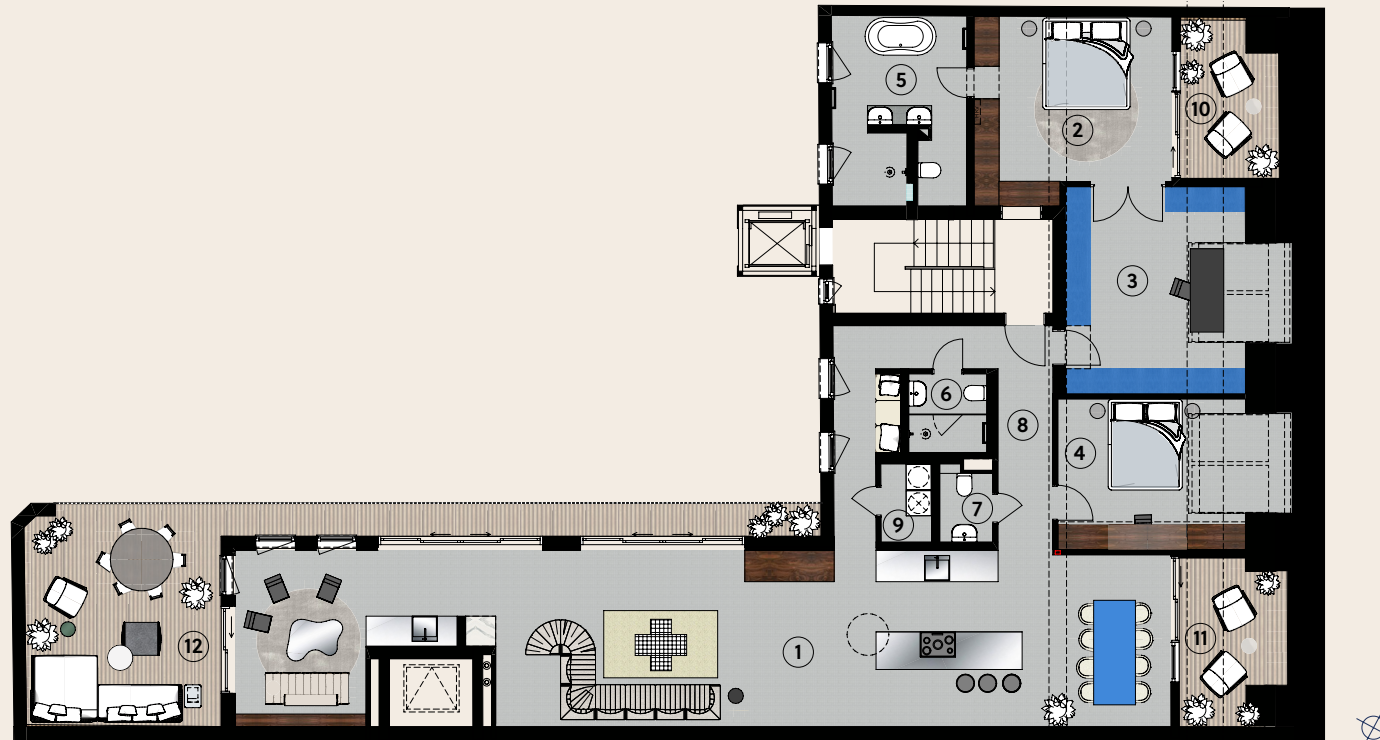
# BRUNNEN·ECK

GANZ OBEN IN MITTE

GRUNDRISS

PENTHOUSE BRUNNENSTRASSE

## PENTHOUSE BRUNNENSTRASSE



1	Wohn- / Essbereich	85,67m <sup>2</sup>	6	Gäste Badezimmer	3,44 m <sup>2</sup>
2	Master Schlafzimmer	18,37 m <sup>2</sup>	7	Gäste WC	2,16 m <sup>2</sup>
3	Arbeitszimmer	19,82 m <sup>2</sup>	8	Flur	16,31 m <sup>2</sup>
4	Gästezimmer	15,38 m <sup>2</sup>	9	Hauswirtschaftsraum	2,21 m <sup>2</sup>
5	Master Badezimmer	13,47 m <sup>2</sup>			

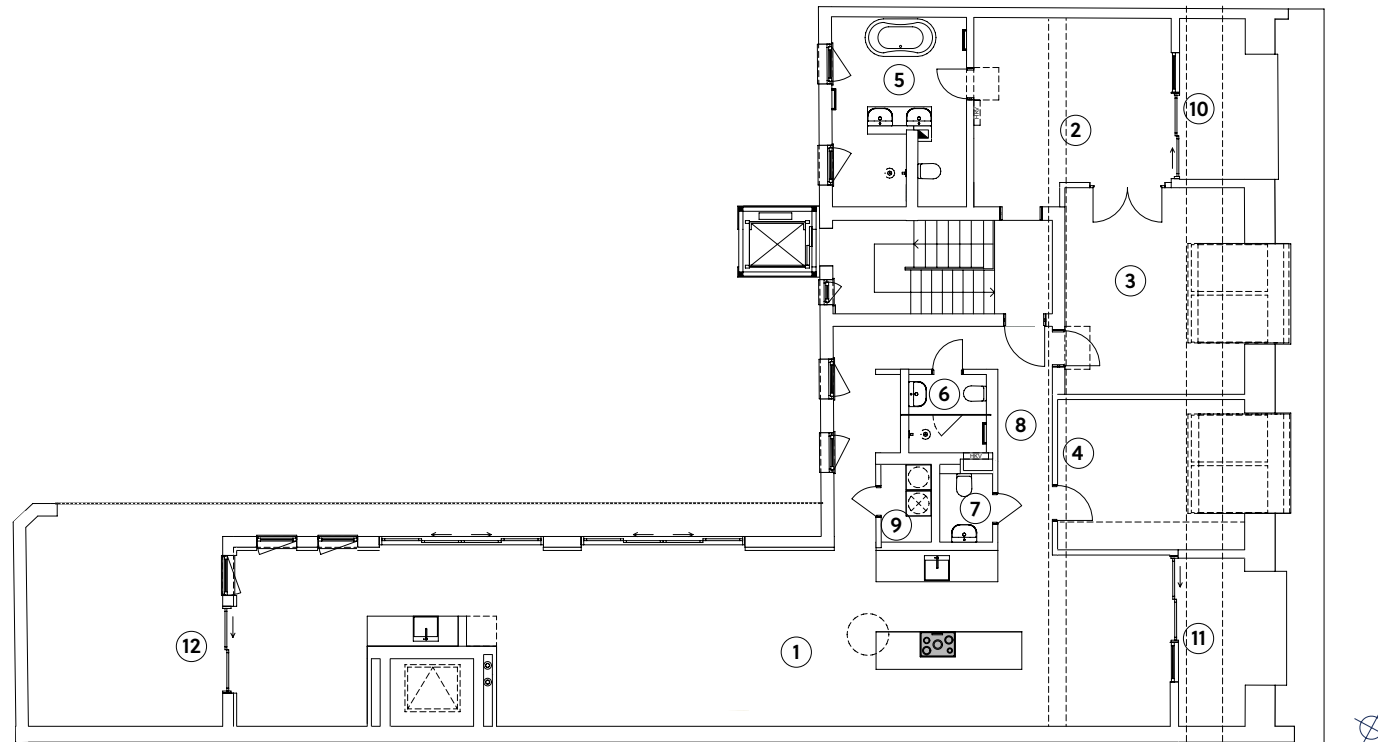
### Außenflächen\*

10	Loggia	7,94 m <sup>2</sup>
11	Loggia	8,02 m <sup>2</sup>
12	Terrasse	35,94 m <sup>2</sup>

\*mit 50% in die Gesamtfläche eingerechnet.

Grundriss mit Möblierung. Die Gesamtfläche des Penthouses beträgt 202,78 m<sup>2</sup>.

## PENTHOUSE BRUNNENSTRASSE



1	Wohn- / Essbereich	85,67m <sup>2</sup>	6	Gäste Badezimmer	3,44 m <sup>2</sup>
2	Master Schlafzimmer	18,37 m <sup>2</sup>	7	Gäste WC	2,16 m <sup>2</sup>
3	Arbeitszimmer	19,82 m <sup>2</sup>	8	Flur	16,31 m <sup>2</sup>
4	Gästezimmer	15,38 m <sup>2</sup>	9	Hauswirtschaftsraum	2,21 m <sup>2</sup>
5	Master Badezimmer	13,47 m <sup>2</sup>			

### Außenflächen\*

10	Loggia	7,94 m <sup>2</sup>
11	Loggia	8,02 m <sup>2</sup>
12	Terrasse	35,94 m <sup>2</sup>

\*mit 50% in die Gesamtfläche eingerechnet.

**Grundriss ohne Möblierung. Die Gesamtfläche des Penthouses beträgt 202,78 m<sup>2</sup>.**

# Kontakt

Tiedemann Projekt GmbH  
Ein Unternehmen der Tiedemann Gruppe

Große Hamburger Straße 32  
10115 Berlin

Vertreten durch  
Hendrik Tiedemann

+49 30 208480216  
[kontakt@tiedemann-gruppe.de](mailto:kontakt@tiedemann-gruppe.de)  
[www.brunneneckberlin.de](http://www.brunneneckberlin.de)